

A  
EPC2023  
ANNÉE DE CONSTRUCTION139 m<sup>2</sup>  
SURFACE HABITABLE

PRIX

## WAREGEM

Recent luxe- appartement met alle modern comfort en groot zuidwestelijk gericht terras | Stationsstraat

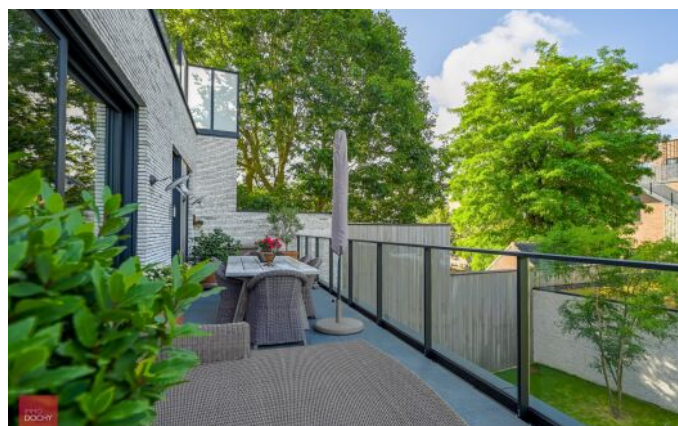
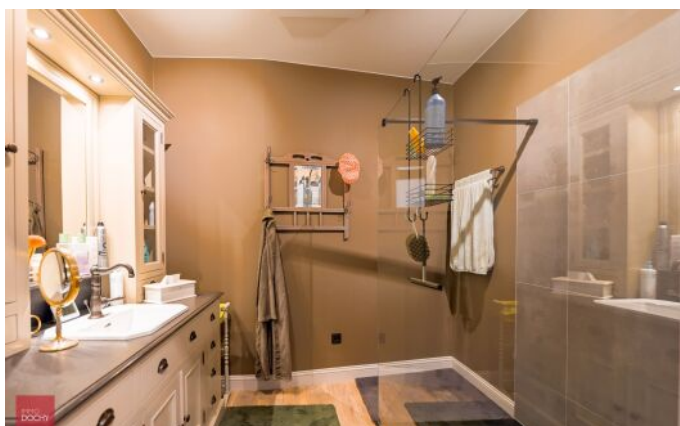
Een charmant villa - appartement op de eerste verdieping. Smaakvol ingericht en bestaande uit een inkomhall met gastentoilet, ruime living met grote glaspartijen, exclusieve open keuken, 2 slaapkamers, badkamer, douchekamer, nachttoilet en wasplaats / berging. Het deels overdekt ingericht zuidwestelijk gelegen terras van 50m<sup>2</sup> geeft de ultieme buitenbeleving). De aankleding is eindeloos en met de grootste aandacht afgewerkt. Hoge plafonds, vloerverwarming (3 circuits), infraroodverwarming in badkamer / douchekamer en terras, screens, domotica, high-end keukentoeestellen etc. Dit alles in een standingvolle residentie met zeer gunstige ligging. Fraai, groene goed onderhouden binnentuin, inclusief ruime garage met groendak en fietsenstalling.

*Appellez-nous pour une visite sans engagement.*  
**Référence DE CASTOR**

## Nous contacter

+32 56 60 41 76 [info@dochy.be](mailto:info@dochy.be)

IMMO DOCHY  
Jan Bouckaertstraat 20  
8790 Waregem  
[www.dochy.be](http://www.dochy.be)



Nous contacter

+32 56 60 41 76 [info@dochy.be](mailto:info@dochy.be)

IMMO DOCHY  
Jan Bouckaertstraat 20  
8790 Waregem  
[www.dochy.be](http://www.dochy.be)



Nous contacter

+32 56 60 41 76    info@dochy.be

IMMO DOCHY  
Jan Bouckaertstraat 20  
8790 Waregem  
www.dochy.be

## Consiste en

Chambres à coucher	2
--------------------	---

---

## Facilités

Vidéophone	Oui
------------	-----

---

Chauffage au sol	Oui
------------------	-----

---

## Énergie et confort

EPC	62 kWh/m <sup>2</sup>
-----	-----------------------

---

Label EPC	A
-----------	---

---

## Informations juridiques

Certificat d'électricité conforme	Oui
-----------------------------------	-----

---

Risque d'inondation	Zone non inondable
---------------------	--------------------

---

G-score	A
---------	---

---

P-score	A
---------	---

---

Destination urbaine	Zone d'habitat
---------------------	----------------

---

Assignation pour infraction à la législation sur l'urbanisme	Non
---	-----

---

Permis de lotissement	Non
-----------------------	-----

---



Permis de construire	Oui
----------------------	-----

---

Droit de préemption	Non
---------------------	-----

---

Nous contacter

 +32 56 60 41 76  [info@dochy.be](mailto:info@dochy.be)

IMMO DOCHY

Jan Bouckaertstraat 20

8790 Waregem

[www.dochy.be](http://www.dochy.be)